

A dark green, textured bottle with a silver, ribbed cap sits on a light-colored wooden surface. The bottle features a large, gold-colored logo consisting of the letters 'S' and 'C' in a stylized, overlapping font. The background is a blurred indoor setting with large windows.

# PORT FOLIO

2025-2026

# INTRODUCTION

De l'idée sur papier jusqu'au rendu final, j'aime donner vie à mes projets, j'aime autant la phase de réflexion que la mise en pratique. Mon parcours mixe la création 3D et la conception d'expériences, type immersif. J'ai même construit mon site que j'ai conçu comme un projet à part entière, pour documenter et centraliser tout ce que je teste.

# PROJET 01

Art & Culture

Projet étudiant (conduite de projet) pour le Festival de l'étudiant à l'affiche (FLEA) de La Rochelle.



Réalisation d'un film Suédé en tant que (réalisateur) :

[https://www.youtube.com/watch?v=f\\_isBU2u9RE](https://www.youtube.com/watch?v=f_isBU2u9RE)

25.03

MER. 25 MARS | 17H -> 21H | BU

4 SESSIONS DE 45 | 15 PERSONNES PAR SESSION

## LOUP-GAROU IMMERSIF

Initiative étudiante

Cette expérience propose une adaptation immersive et scénarisée du célèbre jeu du Loup-Garou. Ici, le jeu ne se déroule plus autour d'une table avec des cartes mais dans un parking souterrain transformé en univers post-apocalyptique.

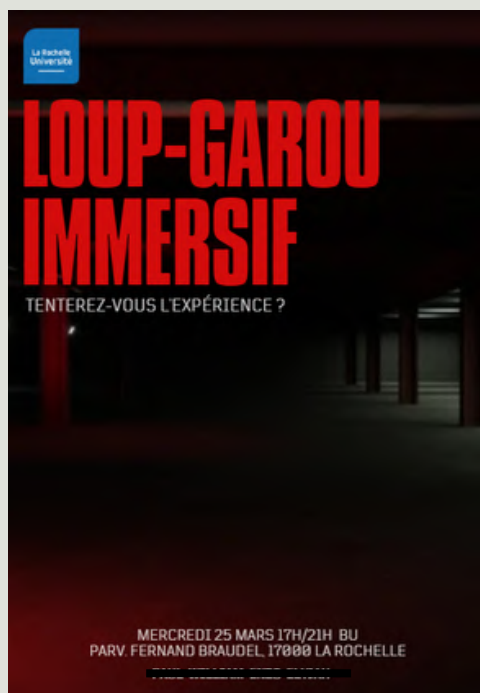


JEU DE RÔLE

26

Projet de [redacted]

[redacted]



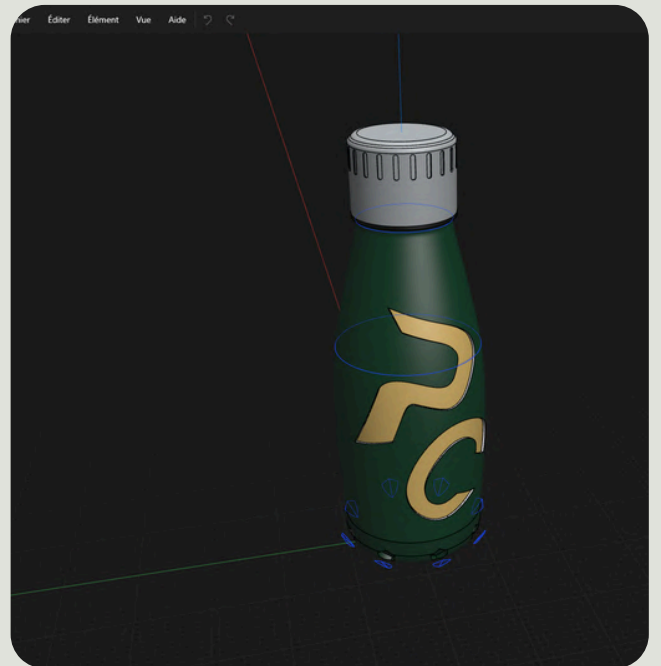
# PROJET 02 I

## Conception CAO

Réalisation libre d'un design de bouteille en acier. Travailler sur l'ergonomie d'un objet quotidien et intégrer une identité visuelle, dans le cas précis mon logo.



Contraste des matériaux entre le corps, le logo texturé (or) et le bouchon. Rendu photoréaliste pour simuler les reflets métalliques de la bouteille.

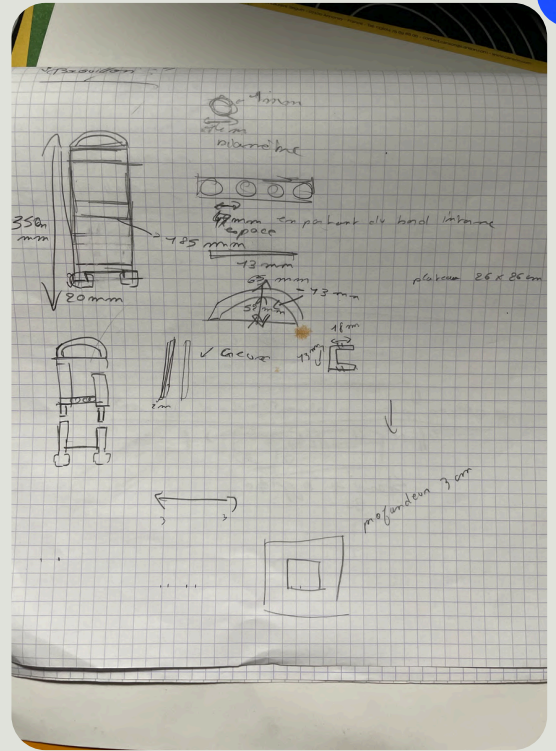




# PROJET 03

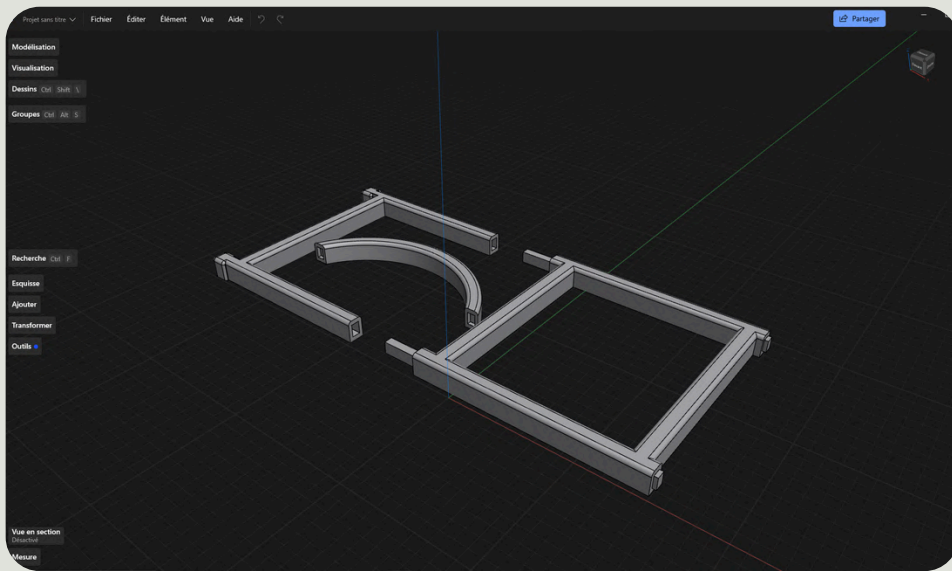
## Conception CAO

Défi : Concevoir un meuble de rangement robuste et léger, optimisé pour un assemblage hybride entre la structure imprimée en plusieurs pièces et les tubes métalliques.

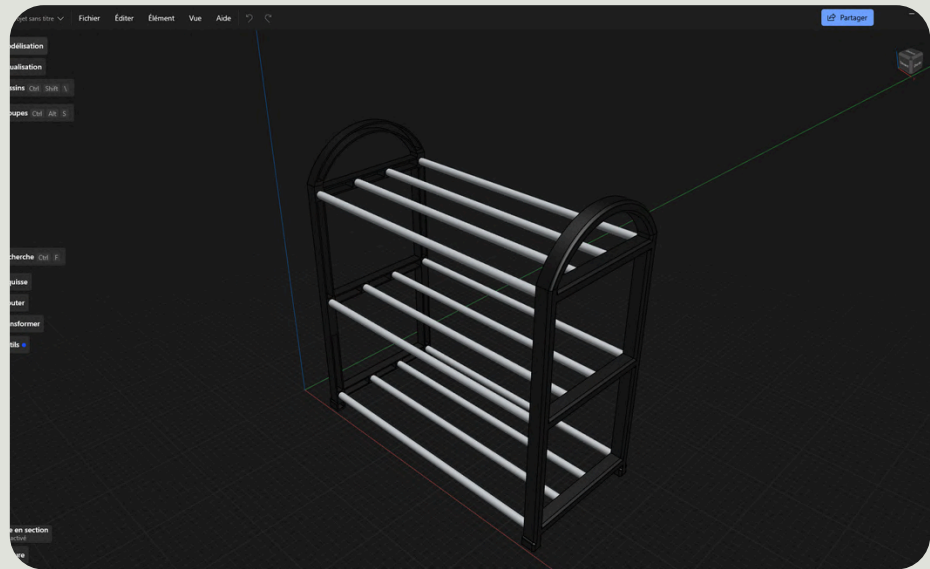


Passage de l'idée au papier. Ajustement des tolérances d'encastrement pour le montage. Pièce détachable pour faciliter l'impression et le montage.





Rendu photoréaliste, intégration dans un intérieur.





# PROJET 04 !

Conception CAO

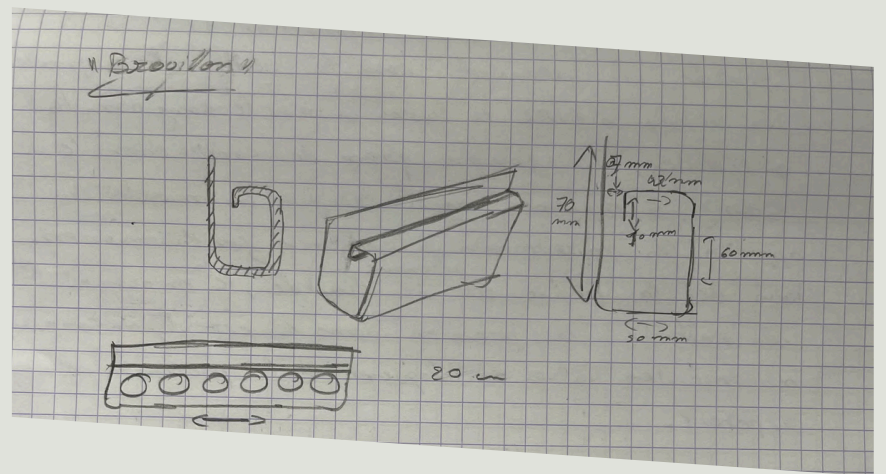
Défi : réaliser un design simple permettant la gestion des câbles de bureau.



Le design permet d'y insérer un tournevis pour aller fixer la surface arrière et d'y insérer et ressortir les câbles.



Réduction de la masse via un design simple, économie de filament et de temps d'impression.





# PROJET 05 |

Conception CAO

Défi : Libérer le plan de travail en fixant l'interface audio directement sous le bureau. Économie de ressources et d'espace



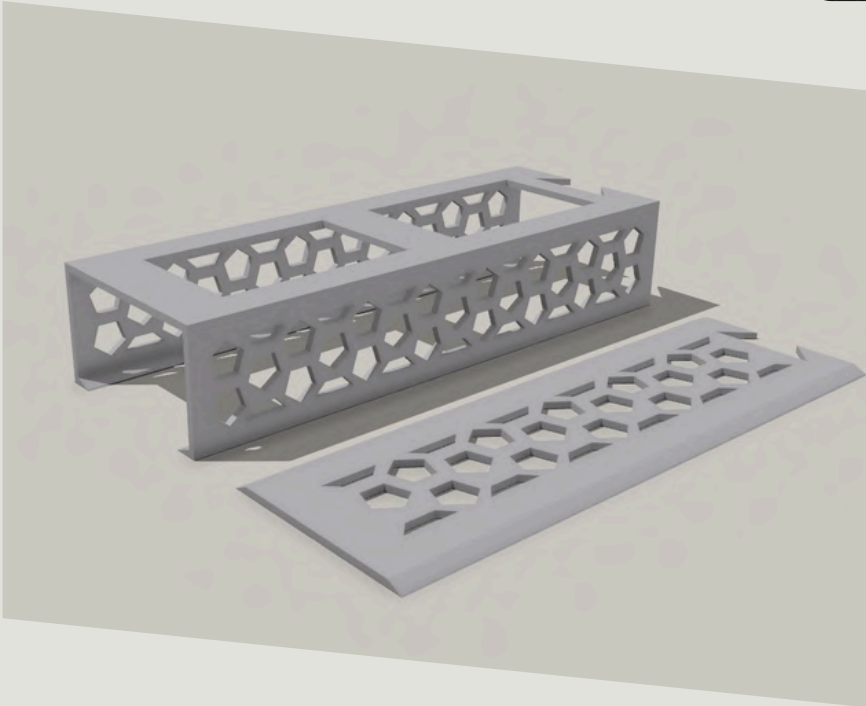
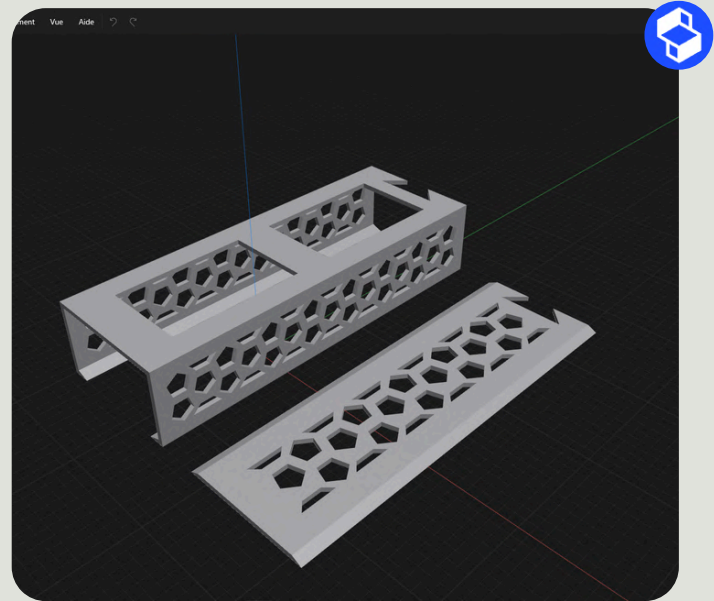
Conception sur Shapr3D, modélisation d'un support à l'impression 3D.



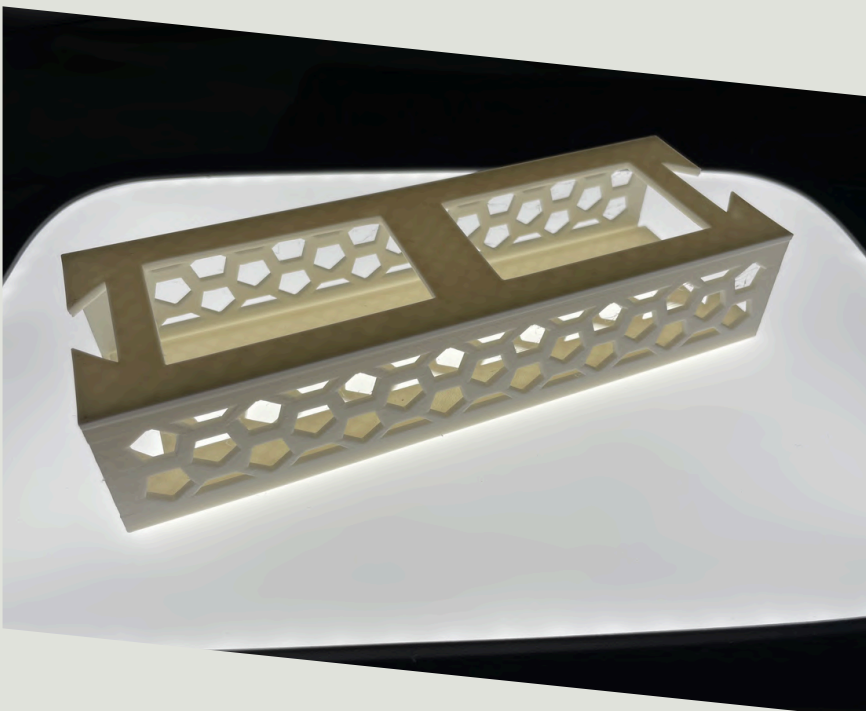
# PROJET 06 I

## Conception CAO

Défi : Masquer des blocs d'alimentation des périphériques de bureau volumineux et les câbles directement sous le bureau.



Conception Shapr3D : Design d'un support léger en PLA. S'attache en plusieurs blocs pour augmenter la longueur via un système d'assemblage et un système de fermeture (plaque coulissante).



La structure permet une économie de matière et de temps d'impression. La fixation se fait par double-face pour préserver le mobilier.